

# ANNONCE DE COURSE \* DÉPARTEMENTALE

## Course d'orientation Longue distance Mass Start

### 22 Février 2020

### Narbonne - parc de la Campane



#### INFORMATIONS GÉNÉRALES

**Organisation :** COORE MJC 1106OC  
**Directeur de course :** Dominique Burgat  
**Traceur :** Bénédicte Tisseyre-Bopp  
**Contrôleur des circuits :** Léo Falcone  
**GEC :** Jérôme Cavaroc

**COURSE COMPTANT POUR LE CLASSEMENT NATIONAL**  
**NON**



#### CONTACT

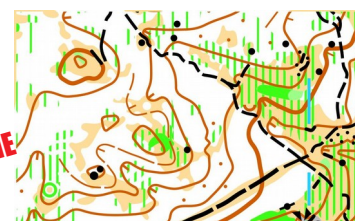
inscription.coore@laposte.net



#### CARTE

**Nom :** La Campane (ISOM 2017-2)  
**Relevés :** Ray hulse 2013 – Extension Léo Falcone 2018/2019  
**Type de terrain :** Pinède et garrigue vallonnée, avec de nombreux éléments rocheux et des zones de végétation basse (chêne kermès). Jambes couvertes recommandées !

**Échelle :** 1/10 000  
**Équidistance :** 5m



**NOUVELLE ZONE**  
**Inédite**



#### ACCÈS

Parking de la Campane  
<https://goo.gl/maps/DLSz5yeqQCPO42wF6>

**Distance parking-accueil :** 20m  
**Distance accueil-départ :** sur place  
**Distance arrivée-accueil :** sur place



#### HORAIRES

**Accueil :** A partir de 13h  
**Départ :** Mass start : Violet 14h, Jaune 14h15 ou au boîtier jusqu'à 15h.  
 Vert uniquement au boîtier.  
**Remise des récompenses :**  
 Jeunes sur les circuits découverte uniquement.  
**Fermeture des circuits :** 17h



#### CIRCUITS

Circuits	Circuits Découverte			Circuits Compétition	
	Vert	Jaune court	Jaune long	Violet court	Violet Long
<b>Public</b>	Jeunes 8 /12 ans	Jeunes et Adultes débutants		Expérimentés	
<b>Distance (vol d'oiseau)</b>	2km	3,5km	5km	4km	7,5km
<b>Dénivelé</b>	60 m	110m	160m	100m	270m



#### TARIFS

**Licenciés FFCO :** 5€ Adultes (19ans et +)  
 3€ Enfants

**Non-licenciés FFCO :**

<b>Circuits Découverte</b>	<b>Circuits compétition (Violet)</b>
8€ Adultes (19ans et +)	10€
5€ Enfants	
16€ Familles (donnant accès à 4 cartes)	

**Location de puce :** 3€ (avec dépôt d'une caution de 40€ ou d'une pièce d'identité)



#### INSCRIPTIONS

Jusqu'au 16 Février minuit, en remplissant le formulaire en ligne  
 => <https://framaforms.org/course-dorientation-la-campane-narbonne-22-fevrier-1579432964>  
 chèque à l'ordre de la MJC Narbonne à envoyer à l'adresse suivante:  
 => DELAJOIE Eric 1, chemin de la bergerie 11100 NARBONNE

**!/ Pour être chronométré vous devez obligatoirement présenter un certificat médical datant de moins d'un an à la date d'inscription à la compétition et permettant d'établir l'absence de contre-indication à la pratique du sport ou de la course d'orientation, en compétition.**



#### SERVICES

Toilettes, eau et petit ravitaillement à l'arrivée



#### RÉSULTATS

Sur [www.coore.fr](http://www.coore.fr)

